

ANNONCE DU 18^{ème} CONCOURS THÉMATIQUE

Il y a 40 ans naissait Rex Multiplex. À l'occasion de cet anniversaire, la rédaction de Phénix organise le tournoi de composition féerique Rex Multiplex-40.

Les problèmes participants seront répartis en quatre sections :

Section I «Opposition». On demande des problèmes avec au moins un élément féerique (toutes pièces et conditions féeriques acceptées) où **Blancs et Noirs s'opposent** : directs (n#), inverses (s#), réflexes (r#), études (+,=)... dont le but est le mat. Pas plus de deux conditions féeriques par problème (échiquier orthodoxe, problème C+). **Juge : Bruno Kampmann**

*We ask for problems with at least one fairy element (all fairy pieces and fairy conditions accepted) where **White and Black oppose each other** : directmate, selfmate, reflexmate, studies... whose purpose is the mate. No more than two fairy conditions per problem (orthodox chessboard, problem C+).*

Section II «Coopération». On demande des problèmes avec au moins un élément féerique (toutes pièces et conditions féeriques acceptées) où **Blancs et Noirs coopèrent** : aidés (h#), aidés-inverses (hs#)..., et les problèmes de série (directs (sd#), aidés (sh#), inverses (ss#), réflexes (sr#)). Pas plus de deux conditions féeriques par problème (échiquier orthodoxe, problème C+). **Juge : Hans Gruber**

*We ask for problems with at least one fairy element (all fairy pieces/conditions accepted) where **White and Black cooperate** : helpmate, help-selfmate..., and serial problems (sd#, sh#, ss#, sr#). No more than two fairy conditions per problem (orthodox chessboard, problem C+).*

Dans ces deux sections I et II, les problèmes doivent intégrer dans leur thématique plusieurs (au moins **trois**) échecs/mats par pièce(s) passive(s). On a affaire à un tel échec/mat si un Roi est attaqué par au moins une pièce qui ne vient pas de jouer (exemples : un échec par batterie classique ; des exemples féeriques sont présentés ci-après : exemples 1, 2, 3). Il n'est pas nécessaire que tous les échecs/mats de la solution soient de ce type.

*In these two sections I and II, the problems must integrate into their theme several (at least **three**) checks/mats with passive piece(s). We are dealing with such a check/mat if a King is attacked by at least one piece that has not just played (examples : a check by classic battery ; fairy examples are presented below : examples 1, 2, 3). It is not necessary that all checks/mats of the solution are of this type.*

Section III «Tanagras». On demande des problèmes d'au plus cinq pièces (pas de rétros, réservés à la section IV). Tous les énoncés, pièces et conditions féeriques sont acceptés. Au moins une condition de la famille Circé ou de la famille Anti-Circé doit être utilisée (échiquier orthodoxe, problème C+).

*We ask for problems of no more than five pieces (no retros, reserved for section IV). All fairy pieces and fairy conditions are accepted. At least one condition of the Circe family or the Anti-Circe family must be used (orthodox chessboard, problem C+). **Juge : Maryan Kerhuel***

Section IV «Rétros». On demande des problèmes rétros avec la condition Rex Multiplex. Aucune autre condition féerique, ni pièce féerique n'est autorisée. Tous les énoncés sont admissibles (PJ, PCPJ, A→B, Mat, Résoudre, Derniers coups simples, Illegal Cluster, Proca-retractor, Histoire des Pions, Roques, Ajouter des pièces, etc...). Voir exemple 4. **Juge : Thierry Le Gleuher**

Rex Multiplex : Un camp est mat si tous ses Rois sont mats. Un échec ne matant pas et ne pouvant pas être paré est illégal. Sauf indication contraire, un Pion peut se promouvoir en Roi.

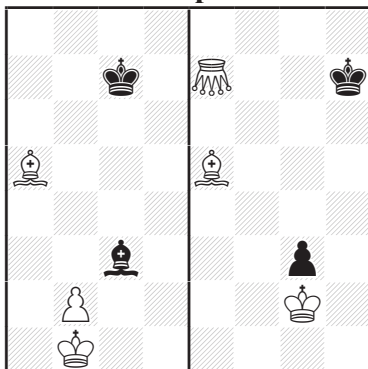
We ask for retro problems with the Rex Multiplex condition. No further fairy conditions or fairy pieces accepted. All stipulations are accepted (PG, SPG, A→B, Mat, Resolve, Last Simple Moves, Illegal Cluster, Proca-retractor, History of Pawns, Castling, Add pieces, etc...). See example 4.

Envoi des compositions jusqu'au **25 décembre 2022** au Directeur du tournoi : Laurent Riguet, 1 rue Jules Verne - 60560 Orry-la-Ville - France (courriel : travailphenix@gmail.com).
Les problèmes seront transmis anonymement aux juges.

Nota : une version anglaise de cette annonce est publiée sur les sites de Phénix (<https://www.phenix-echecs.fr/>), de Václav Kotěšovec (<http://www.kotesovec.cz/>)

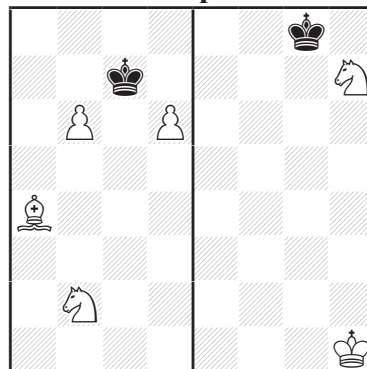
EXEMPLES DE MATS (ÉCHECS) PAR PIÈCES PASSIVES

Exemple 1



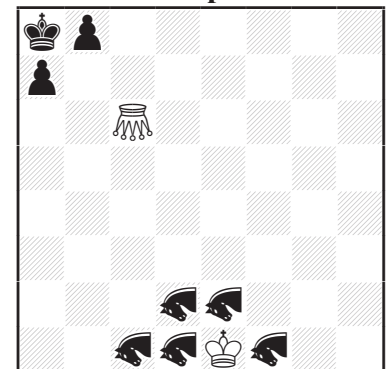
+1	(3+2) C+
Madraši	Circé
1.b×ç3+!	1.♙g7+!
1.b4+!	1.♚×g3(g7)+!

Exemple 2



++1	(4+1)	++1	(2+1)
Patrouille		Sentinelles	
1.♘ç4++		1.♘f6++	

Exemple 3



#5	(2+8) C+
Super-Circé	
♞=Chameau	♞=Sauterelle

Exemple 3 : 1.♚×d1(♞b7)+! ♞ç4+ 2.♚×ç1(♞b7)+ ♞é8
3.♚×d2(♞b7)+ ♞é6 4.♚×é2(♞b7)+ ♞a4 5.♚×f1(♞b7)#

Exemple 4 :

Supposons que le 0-0-0 soit encore possible.

La structure des pièces dans le coin Nord-Est ne peut alors s'ouvrir qu'avec la reprise g7-g6. Le Roi blanc n'a donc pas pu être promu en g8 ou h8. Le Pion blanc g2 a donc dû capturer quatre fois pour aller à promotion en ç8 (la dernière capture blanche étant d2×♙é3 (case noire)). Il faut donc capturer toutes les pièces noires, y compris le Pion noir b7 qui a dû se décaler en ç6 (les Noirs ne peuvent faire que deux captures : ç7×♙d6 et b7×♞ç6).

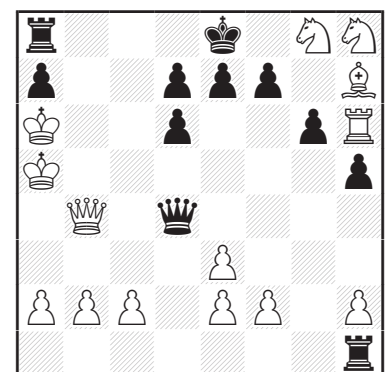
Donc le Roi blanc ne peut pas être promu avant d'avoir libéré ♞a1 et ♙ç1. Lorsque la promotion aura lieu sur ç8, les Noirs n'auront plus en jeu que Dame et Tour noires et les Blancs leur Dame blanche (les autres pièces blanches étant bloquées dans le coin Nord-Est). On peut alors positionner la Dame blanche en b8 pour faire écran au Roi blanc ç8, mais il faudrait aussi faire écran au Roi noir avec la Dame blanche en b8 en mettant la Dame noire ou la Tour noire en d8 ! La promotion serait alors impossible. Dans ce cas, on ne peut promouvoir que si la Tour noire a bougé (pas besoin d'écran) ou encore si le Roi noir a bougé (pas d'autre écran en d8).

Dans tous les cas le 0-0-0 noir est cassé.

Trait aux Noirs : 1.0-0-0 ♞b7# ??? (illégal) ; 1.d5 ♞×é7# et 1.♞b8 ♞×b8#

Trait aux Blancs : 1.♞a4 ♞b6#

Exemple 4 - T. Le Gleuher
Inédit



h#1	Duplex	(14+11)
Rex Multiplex		