

ERRATAS ET CORRECTIONS

9924, px 355/13849 et 21, px 361/14101 de Bernard Courthiau : l'auteur déclare que ces deux problèmes ont deux petits duals, sur deux sous-variantes :

Après 6. ♖g7 d1=♚ la solution prévue est : 7. ♚×d1 g4 8. ♜f6+ ♙×f6 9. ♚a1+ ♙×a1 10. ♙b2 ♙×b2#
mais il est aussi possible de jouer : 7. ♚é2+ ♚d3 8. ♙×h6 g4 9. ♙g5 ♙×g5 10. ♚f6+ ♙×f6#
de même, après 6...d1=♙ 7. ♚×d1 est la solution, mais fonctionne également :

7. ♙×h6 ♙b2 8. ♚é2+ ♙ç4 9. ♙×g5 ♙×g5 10. ♚f6+ ♙×f6#

7...♙ç3 8. ♚ç4+ ♙b5 9. ♙×g5 ♙×g5 10. ♚f6+ ♙×f6#

L'auteur, gêné par ces duals mineurs, propose de régler le problème en ajoutant un Pion noir b5 ; les deux suites évoquées plus haut ne fonctionnent plus (et on peut donc écrire 6...d1=~ puisque les quatre suites sont suivies de 7. ♚×d1 et non de suites parasites) :

La solution du I est donc : 1. ♙f6! d6 2. ♙é7 d5 3. g8= ♙ d4 4. ♙g7 d3 5. ♙h8 d2 6. ♙g7 d1=~

7. ♚×d1 g4 8. ♚f6+ ♙×f6 9. ♚a1+ ♙×a1 10. ♙b2 ♙×b2#

La solution du II est quant à elle : 1. ♙d5! ç6 2. ♚hf8 ç×d5 3. g8= ♙ d4 4. ♙g7 d3 5. ♙h8 d2 6. ♙g7 d1=~
7. ♚×d1 g4 8. ♚f6+ ♙×f6 9. ♚a1+ ♙×a1 10. ♙b2 ♙×b2#

9522, px 341-342/13286 d'Alexandre Pankratiev : ce problème a été republié par erreur sous le 10075 (px 363-364/14176) ; **le 10075 est donc retiré du concours des multicoups 2025.**

10083, px 363-364/14177 de Pascal Wassong : la dédicace *À la mémoire de John Beasley* a été omise lors de la publication de cette étude. Toutes nos excuses à Pascal... et à John !

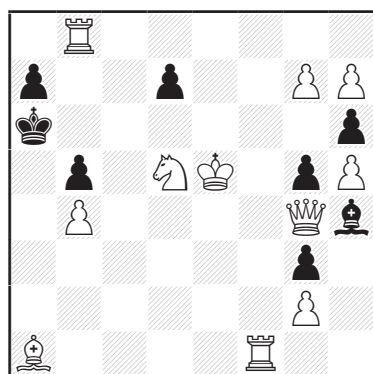
10123, px 363-364/14177 d'Ivan Bryukhanov : l'auteur de ce problème n'est pas Daniel Novomeský, mais Ivan Bryukhanov ; nos excuses à Ivan !

III de Iosif Krikheli : Nous remercions Sébastien Luce de continuer à réhabiliter de vieux problèmes qui n'avaient pas la chance d'être vérifiés par les programmes. Dans le III, les mats ont lieu en g7 et d4 pour contrôler é6 : il faut donc que les Cavaliers noirs jouent pour ne plus contrôler ces cases. Mais en jouant ils activent une batterie noire, fermée par les Cavaliers blancs (qui se rapprochent des cases de mat) qui doivent être décloués par le second Cavalier ! On assiste donc à une belle cavalcade pour ouvrir et fermer des lignes noires braquées vers le Roi blanc. Une superbe unité et une très belle idée.

1. ♙g3+ ♙h5 2. ♙h4 ♙g7# et 1. ♙h4+ ♙f3 2. ♙g3 ♙d4#

I - B. Courthiau

Phénix 2024 (v)

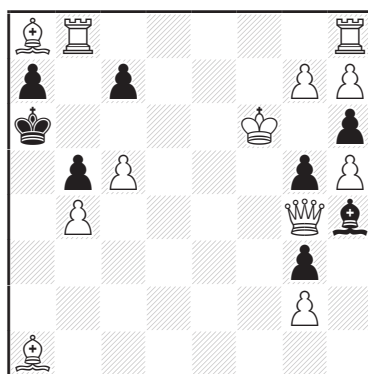


s#10

(11+8) C+

II - B. Courthiau

Phénix 2025 (v)



s#10

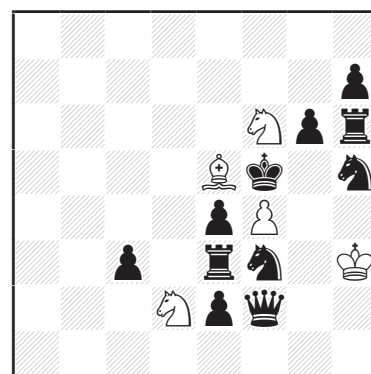
(12+8) C+

III - I. Krikheli

correction S. Luce (2023)

Novi Temi 1963

3° Mention d'Honneur



h#2

2.1.1.1.

(5+11) C+