

RIFACE 2024 – Gentilly (Paris)

Thème du Concours Aidé

Mat aidé de 2 à 3 coups :

- dans une solution les Noirs autobloquent une case A et les Blancs jouent pour contrôler une case B
- dans une autre solution les Noirs autobloquent la case B et les Blancs jouent pour contrôler la case A

Jumeaux et duplex autorisés, pas d'éléments féériques.

Juges : Maryan Kerhuel et Michel Caillaud

Helpmate in 2 to 3 moves :

- *In a solution Black self-block a square A and White play to control a square B*
- *In another solution Black self-block square B and White play to control square A*

Twins and duplex allowed, no fairy element.

Judges : Maryan Kerhuel and Michel Caillaud

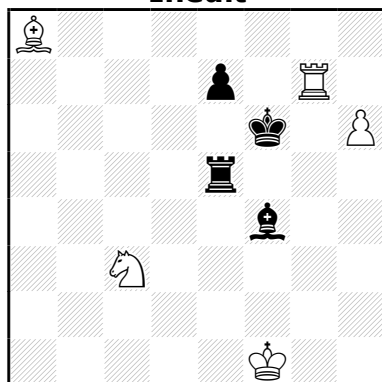
Date limite d'envoi des problèmes : Dimanche 19 mai 2024 - **15h00** (Heure française)

e-mail : RIFACE.2024@gmail.com

Un seul problème par auteur ne participant pas à la RIFACE.

Only one problem by author not participating to the RIFACE.

Maryan KERHUEL
Inédit



h#2

(5+4)

2 solutions

1. T ϵ 6 F ϵ 4 2. F ϵ 5 Cd5 \ddagger (C ϵ 4 ?)

1. Tf5 Fd5 2. ϵ 5 C ϵ 4 \ddagger (Cd5 ?)

cases thématiques e6 et f5