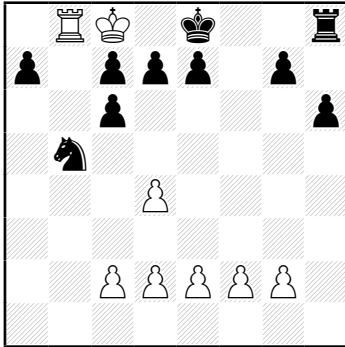


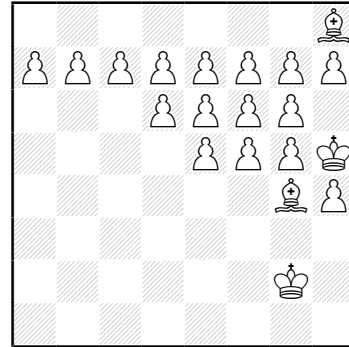
# Championnat de France de solution Rétro RIFACE 2024

1



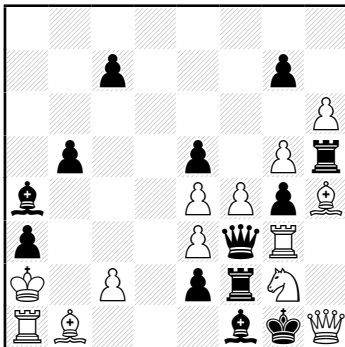
Ajouter une pièce noire pour obtenir une position légale dans laquelle les noirs ne peuvent plus roquer. 5 solutions (8 + 10)

2



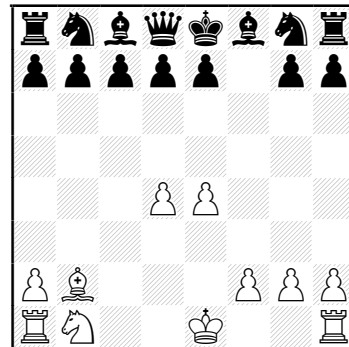
Colorier la position.  
6 derniers coups simples ?  
(? + ? = 20)

3



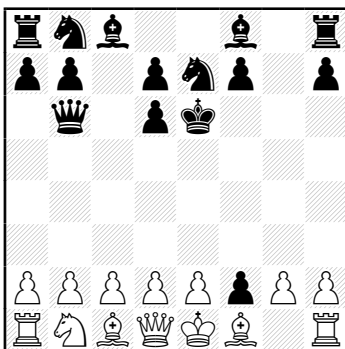
Donner les derniers coups tant qu'ils sont uniques. (13 + 13)

4



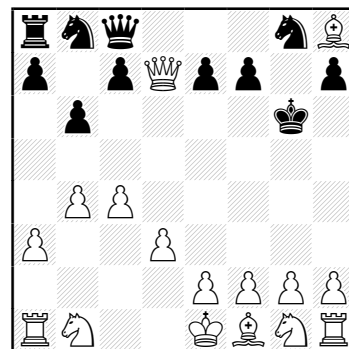
PCPJ en 7.5 coups (11 + 15)

5



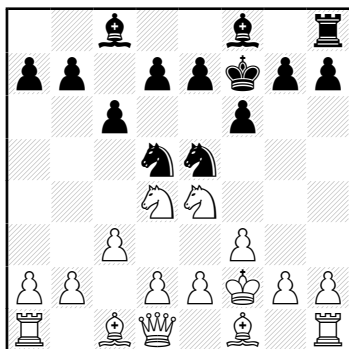
PCPJ en 9.0 coups (14 + 15)

6



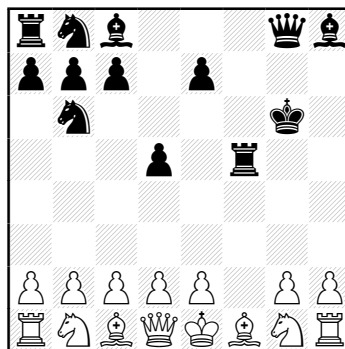
PCPJ en 9.5 coups (16 + 11)

7



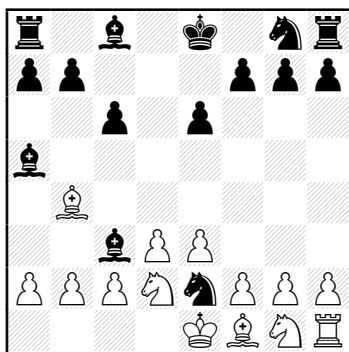
PCPJ en 10.5 coups (16 + 14)

8



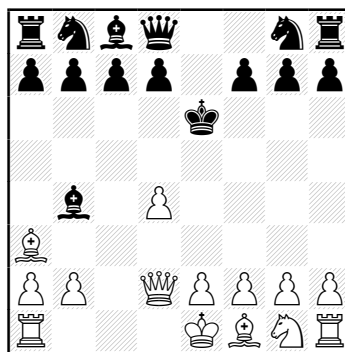
PCPJ en 11,0 coups (15 + 13)

9



PCPJ en 14.5 coups (14 + 15)

10

PCPJ en 7.0 coups  
#Color (14 + 15)

**#Color** : après un coup matant, les pièces menaçant le Roi changent de couleur, sauf si ce changement mène à un auto-échec.

**Barème** : chaque problème est noté sur 10 points. Des points seront accordés pour des solutions partielles.

**Problème 1** : seules les 5 premières solutions écrites sur la feuille seront prises en compte. S'il y a plus de 5 solutions, celles à partir de la 6<sup>e</sup> seront ignorées et ne donneront aucun point. Barème, nombre de solutions correctes => points : 1 => 3, 2 => 6, 3 => 8, 4 => 9, 5 => 10.

**Barème problème 2** : le coloriage donne 7 points, les 6 coups simples donnent 3 points.