

RIFACE 2023 – Gennevilliers (Paris)

Thème du Concours Féerique

Composer un problème (direct, aidé, inverse, réflexe, aidé-inverse ou aidé-réciproque) se terminant par un mat ou un pat, et utilisant la condition **bicaptures rex-exclusiv**.

Aucune autre condition féerique ou pièce féerique n'est autorisée. (Juge : Jérôme Auclair)

Bicaptures rex-exclusiv : Toute pièce peut capturer aussi bien les pièces de son propre camp (sauf le Roi) que celles du camp adverse.

*Directmate, helpmate, selfmate, reflexmate, helpselfmate or reciprocal helpmate using **free-capture rex-exclusiv** condition*

No other fairy condition is allowed. No other fairy piece is allowed. (Judge : Jérôme Auclair)

Free-capture rex-exclusiv : Any piece can capture the pieces of its own side (except the King) as well as those of the opposite side.

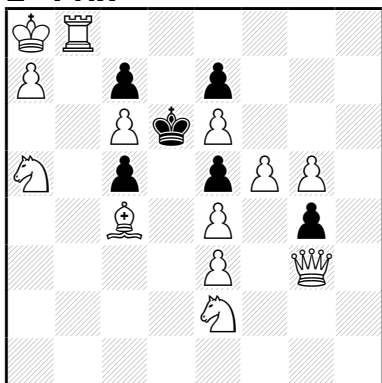
Date limite d'envoi des problèmes : Dimanche 28 mai 2023 - **15h00** (Heure française)

e-mail : RIFACE.2023@gmail.com

Un seul problème par auteur ne participant pas à la RIFACE.

Only one work by author not participating to the RIFACE.

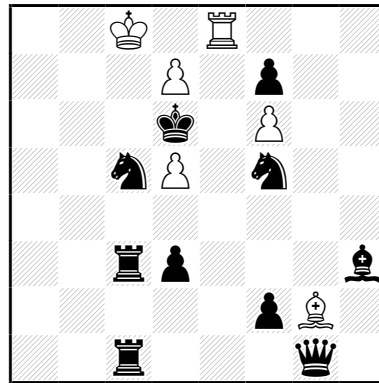
György BAKCSI
Magyar Sakkélet 1971 (v)
2° Prix



≠2 (13+6) C+
 Bicaptures Rex Exclusiv

1.C×g3! blocus
 1...R×ç7 2.a×b8=D‡
 1...R×é5 2.C×ç4‡
 1...R×ç5 2.C×é4‡
 1...R×é7 2.C×f5‡

Andriy FROLKIN
Leonid LYUBASHEVSKY
The Problemist 1988



h≠2 (6+10) C+
 2.1.1.1
 Bicaptures Rex Exclusiv

1.f×g1=F d8=C 2.F×ç5 Cb7‡
 1.f1=T d×é8=D 2.T×f5 Dè7‡