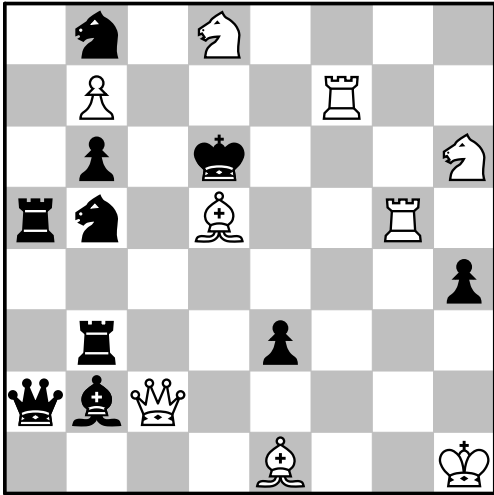


# Championnat de France de Solutions 2023

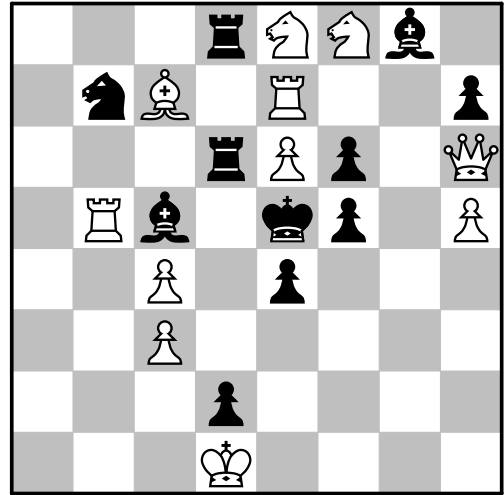
France, Gennevilliers 27.05.2023 (150')

I



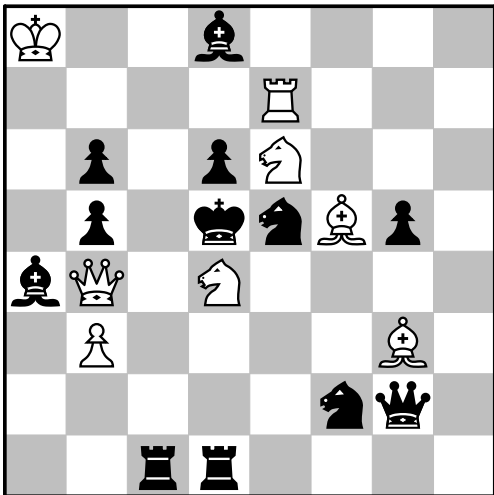
9+10: #2

II



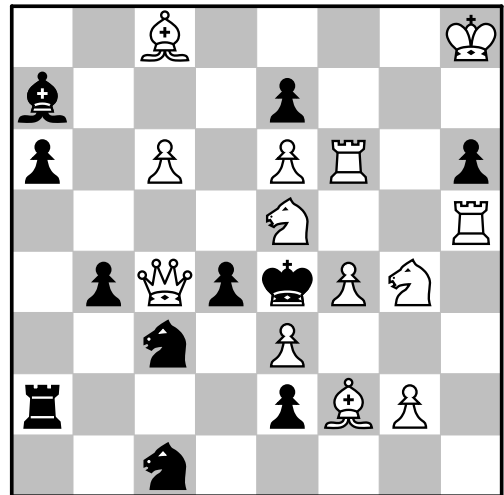
11+11: #2

III



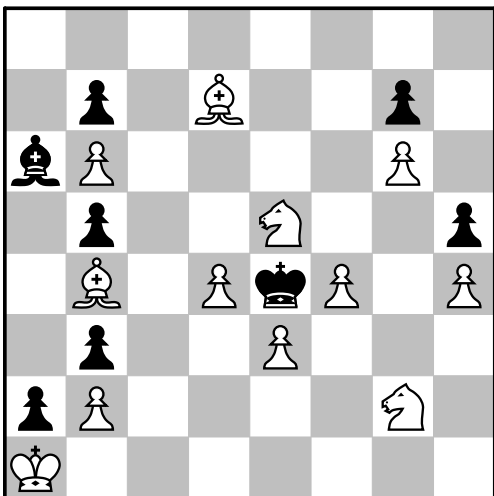
8+12: #3

IV



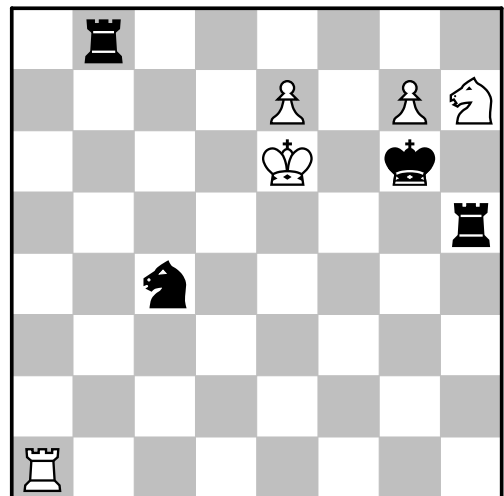
13+11: #3

V



12+8: #6

VI



5+4: Gain

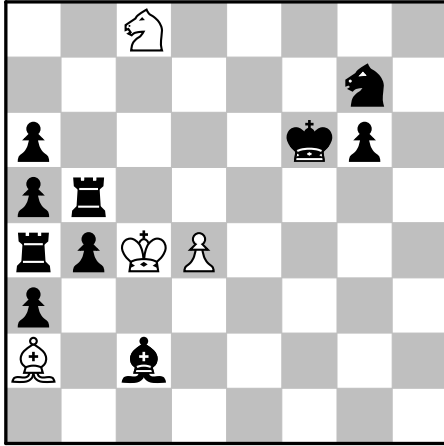
I, II: Donner la clé.

III, IV: Donner la clé, la menace et les variantes jusqu'au coup blanc qui précède le mat.

V: Donner la solution jusqu'au coup blanc qui précède le mat.

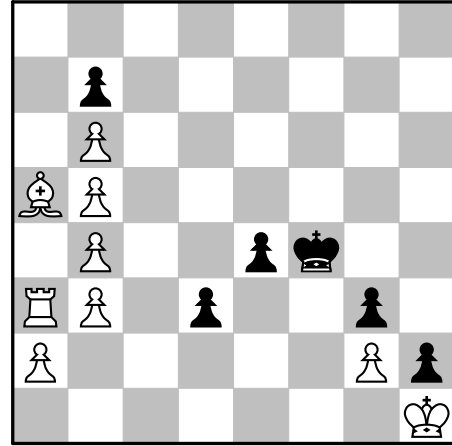
VI: Donner la variante principale.

VII



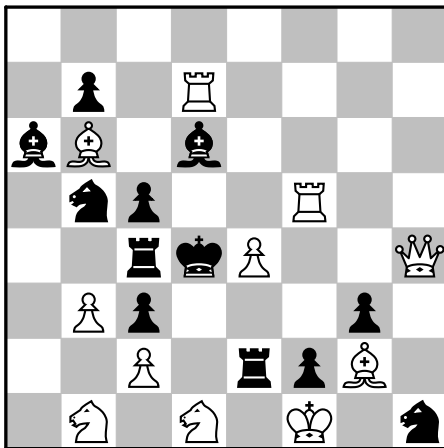
4+10: h#3 B) PNg6 → e7

VIII



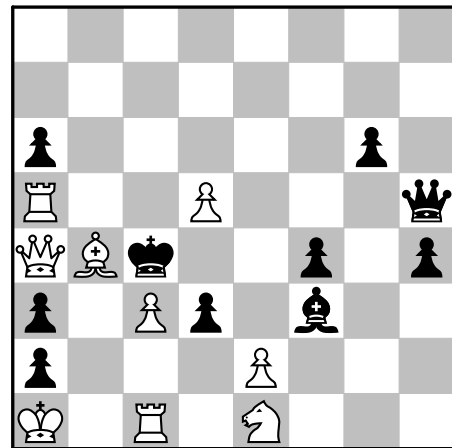
9+6: h#7, 2 solutions

IX



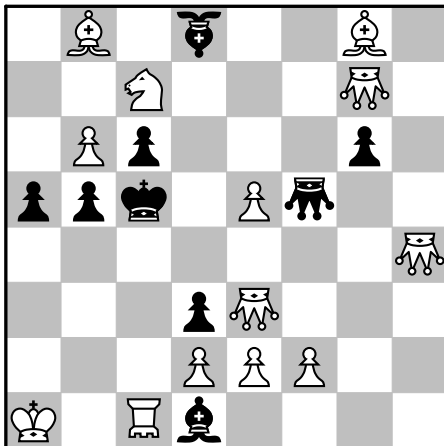
11+12: s#3

X



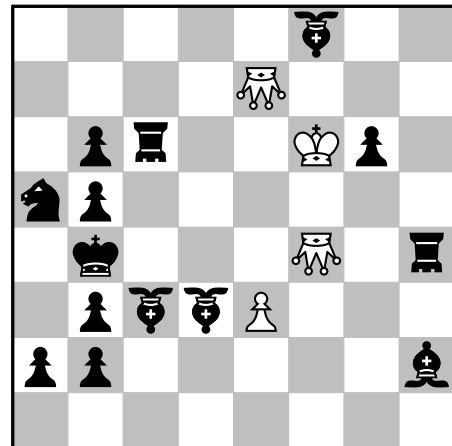
9+10: s#4

XI



13+9: #2

XII



4+14: h#2, 4 solutions

VII, VIII, XII: Donner les solutions complètes.

IX: Donner la clé et les variantes jusqu'au coup blanc précédent le mat.

X: Donner la clé, la menace et les variantes jusqu'au coup blanc précédent le mat.

XI: Donner la clé.

**h#n**: les Noirs jouent et aident les Blancs à mater le Roi Noir en n coups (*mat aidé en n coups*).

**s#n**: les Blancs jouent et forcent les Noirs à mater le Roi Blanc en n coups (*mat inverse en n coups*).

Lion (♘♙): , sauteur qui se déplace sur les lignes de la Dame et ne peut jouer que s'il y a une pièce amie ou ennemie servant de sautoir. Le Lion peut atteindre n'importe quelle case libre ou la première case occupée par une pièce adverse (qui est alors capturée) située après le sautoir.

Tour-Lion (♖♗): idem sur les lignes de la Tour. Fou-Lion (♘♙): idem sur les lignes du Fou.