

# Tournoi de composition d'analyse rétrograde

R.I.F.A.C.E. 2020 - Dardilly (Lyon)

Juge: Alain Brobecker

Composer un problème d'analyse rétrograde classique (dernier(s) coup(s), position légale...) avec la condition **Kamikaze Rex Inclusive** (B.G. Laws, 1928): une pièce qui effectue une capture est enlevée du plateau en même temps que la pièce capturée. Pas d'autre condition féérique, pas de Parties Justificatives, d'Illegal Cluster ou de Retractors.

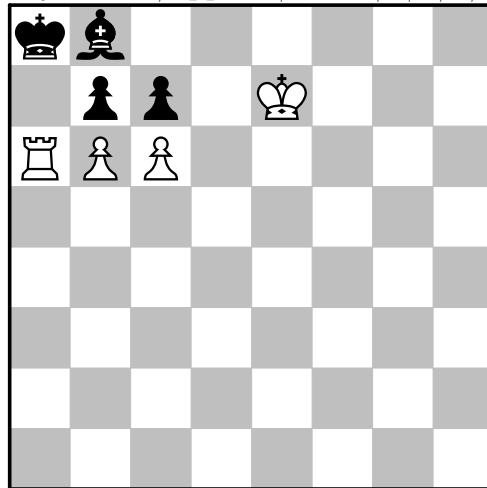
Quelques remarques sur la condition:

- Le nombre de pièces blanches sera toujours le même que le nombre de pièces noires.
- Un roi ne peut pas se défendre en capturant une pièce attaquante.
- Les deux rois peuvent être sur des cases adjacentes.

Un seul problème par compositeur extérieur (envoyer à [abrobecker@yahoo.com](mailto:abrobecker@yahoo.com) avant le lundi 13/07 à 15h00 (UTC+2)). Prière d'envoyer si possible la notation Forsyth de la position ainsi qu'une solution détaillée.

Exemple:

Alain Brobecker, original:  
( Forsyth: kb6/1pp1K3/RPP5/8/8/8/8/8 )



4+4: 3 derniers demi-coups?

*Last 3 single moves?*

Kamikaze Rex Inclusive

Solution: n-1.Ca7-c8+ Cb5-a7 n.Cc8×Ca7+

Démoli par François Perruchaud: n.C×a7+ et n-1... n'importe quelle capture sur une autre partie de l'échiquier.

---

Compose a classical retrograde analysis problem (last move(s), legal position...) with the **Kamikaze Rex Inclusive** condition (B.G. Laws, 1928): A piece making a capture is removed from the board together with the captured man. No other fairy condition, no Proof Games, Illegal Clusters or Retractors.

Some remarks on the condition:

- The number of white pieces will always be the same as the number of black pieces.
- A king cannot defend himself by capturing the attacking piece.
- The two kings can stand on adjacent squares.

Only one problem per external composer (send to [abrobecker@yahoo.com](mailto:abrobecker@yahoo.com) before monday 13/07 at 15:00 (UTC+2)). Please send if possible the Forsyth notation of the position as well as a detailed solution.