

ANNONCE DU MÉMORIAL TALLEC

La rédaction de Phénix et l'AFCE annoncent l'organisation du Mémorial Tallec.

Yves était une personnalité incontournable du problème d'Échecs en France, Président de l'AFCE pendant de nombreuses années, Directeur de section dans diagrammes (hétérodoxes) et Phénix (inverses), rédacteur de nombreux articles dans les revues françaises. Nous avons donc décidé d'organiser plusieurs sections pour le Mémorial Tallec :

Section A - mats orthodoxes en 2 coups (2#) : Paz Einat (Israël)

Section B - mats orthodoxes en 3 coups (3#) : Jean Morice (France)

Section C - mats orthodoxes en 4-n coups (4-n#) : Mirko Degenkolbe (Allemagne)

Section D - mats orthodoxes aidés en 2 coups (h#2) : Vitaly Medintsev (Russie)

Section E - mats orthodoxes aidés en 2,5-3 coups (h#2,5-3) : Pierre Tritten (France)

Section F - mats orthodoxes aidés en 3,5-n coups (h#3,5-n) : Axel Gilbert (France)

Section G - mats orthodoxes inverses (s#2-n) : Michel Caillaud (France)

Thème : **Libre** (free)

Les problèmes seront envoyés aux juges sous forme anonyme.

Récompenses : Livres et revues

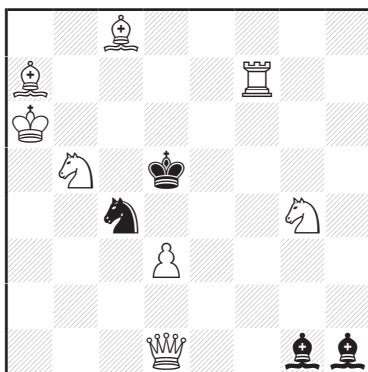
La date limite d'envoi des problèmes est le **9 décembre 2020**.

Les problèmes devront être envoyés au Directeur du tournoi :

Abdelaziz Onkoud, 8 François Villon n°2362, F-93240 Stains (courriel : azonkoud@hotmail.com)

Y. Tallec

L'Echiquier de Turenne 1958



#2

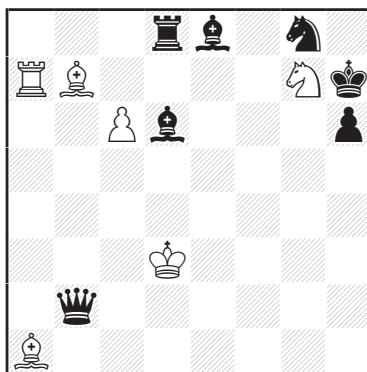
(8+4) C+

1. ♖c1! [2. ♖×c4#]
1... ♞c4~ 2. ♖f5#
1... ♞é3 2. ♖c5#
1... ♞é5 2. ♜f6#
1... ♞d6 2. ♜c7#
1... ♜c5 2. ♖×h1#
1... ♞c6 2. ♜b7#

Correction noire et mat miroir

J.-F. Baudoin & Y. Tallec

The Problemist 2003



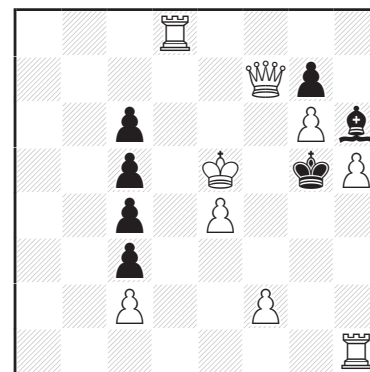
h#2

2.1.1.1. (6+7) C+

1. ♖×b7 ♜é6 2. ♖é7 ♜f8#
1. ♖×g7 ♜c8 2. ♖f7 ♜f5#
Zilahi, mouvements Pelle, mats
modèles par clouage

J. Carf & Y. Tallec

diagrammes 2004



s#8

(9+7) C+

1. ♖f8! ♞g4 2. ♖d7+ ♞g5
3. ♖f5+ ♞g4 4. ♖f6+ ♞g5
5. ♖é6 ♞g4 6. ♖d1+ ♞g5
7. ♖c1+ ♞g4 8. ♖f4+ ♜×f4#