

# Mémorial Denis Blondel

## Section A

Afin d'honorer la mémoire de Denis Blondel, décédé le 21 juin 2012, *Phénix* organise un tournoi de composition comportant deux sections :

**Section A) : tous types de problèmes avec un seul type de pièce féerique, qui sera soit la Rose soit la Locuste.**

Les pièces parentes sont autorisées (Tour-Locuste, Rose chinoise, Rose-Locuste, pièces marines,...)

**Pas de condition féerique autorisée.** Pièces neutres, semi-neutres... sont autorisées.

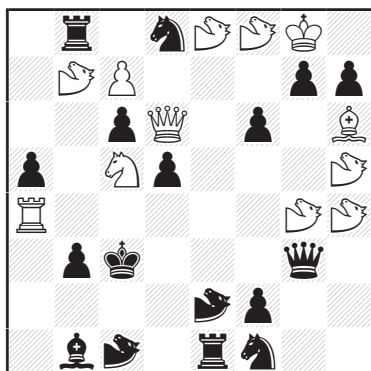
Sont autorisés tous les types d'énoncés (2#, 3#, n#, h#2, h#>2, inverses, retro, série,...)

Plusieurs sections pourront être organisées si la quantité et la qualité des problèmes le nécessite.

Les problèmes seront envoyés de façon anonymes aux juges.

Le jugement sera publié avant la fin 2014.

**J. Rotenberg, M. Caillaud  
& J.M. Loustau**  
2° T.T. Rex Multiplex 1984  
4° Prix



#2 (12+17) C+

☞☜=Rose

1... ♔f4 a 2. ♖×d8=☞# A

1... ♔×g4 b 2. ♖×b8=☞# B

1... ♔×h4 c 2. ♖8=☞# C

1. ♖a2! [2. ♘a4#]

1... ♔f4 a 2. ♖×b8=☞# B

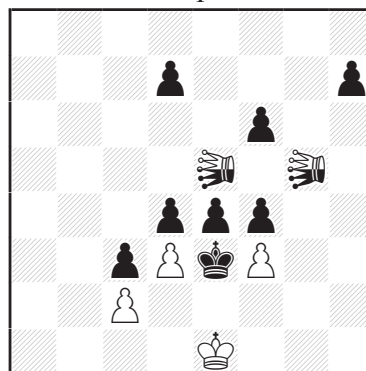
1... ♔×g4 b 2. ♖8=☞# C

1... ♔×h4 c 2. ♖×d8=☞# A

1... ☞×c5 2. ♔×c5#

Thème Lacny sur promotions blanches.

**M. Parrinello**  
Tournoi de Noël,  
Julia's Fairies 2012  
Prix spécial



h#2 (4+8+2) C+

b) - ♗f3

☞=Locuste

a) 1. ♗×g5-h5 ☞×h7-h8

2. é×f3 ☞×f6-é5#

b) 1. ♗×é5-d5 ☞×d7-d8

2. f3 ☞×f6-g5#

Zilahi, circuits

**Juges** : Maryan Kerhuel et Jacques Dupin

Envois des problèmes, **avant le 31/01/2014**, à :

Laurent Riguet, 1 rue Jules Verne, 60560 Orry-la-Ville - France ;

e-mail : blondelmemorial@yahoo.fr (site internet : <http://www.phenix-echecs.fr/>)

# Mémorial Denis Blondel

## Section B

**Section B) : tous types de problèmes comportant un ou deux types de pièces féeriques, qui seront la Rose et la Locuste.**

Les pièces parentes sont autorisées (Tour-Locuste, Rose chinoise, Rose-Locuste, pièces marines,...).

**Toutes les conditions et pièces féeriques autorisées.** Pièces neutres, semi-neutres... sont autorisées.

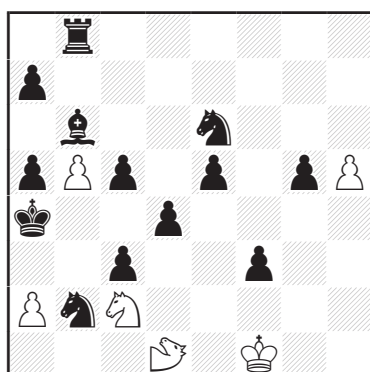
Sont autorisés tous les types d'énoncés (2#, 3#, n#, h#2, h#>2, inverses, retro, série,...).

Plusieurs sections pourront être organisées si la quantité et la qualité des problèmes le nécessite.

Les problèmes seront envoyés de façon anonymes aux juges.

Le jugement sera publié avant la fin 2014.

**K. Widlert**  
Andernach 1987  
1°-3° Prix e.a.

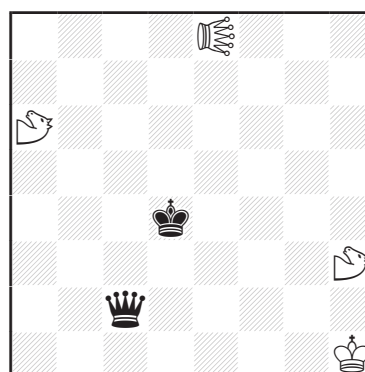


#6 (6+13) C+  
Circé Échange  
☞=Rose

1. ☞f2! [2. ☞×b2(☞f2)#] ☞d1
2. ☞g4! [3. ☞×d1(☞g4)#] ☞f2
3. ☞f6! [4. ☞×f2(☞f6)#] ☞g4
4. ☞d7! [5. ☞×g4(☞d7)+ f2
6. ☞×f2(g4)#] 5. ☞×é5(d7) ç4,d3
6. ☞b2#

Duel, poursuite Umnov

**D. Innocenti**  
Mémorial Bertin  
Phénix 1989-91  
1° Prix



h#2 (4+2) C+  
b) ☞é8→g8  
☞=Rose  
☞=Locuste

- a) 1. ☞b3 ☞aé6+ 2. ☞é3 ☞×b3#
- b) 1. ☞é2 ☞hé6+ 2. ☞ç4 ☞×é2#

Écho Diagonal/Orthogonal, mats  
modèles miroirs

**Juges** : Jacques Rotenberg et Michel Caillaud

Envois des problèmes, **avant le 31/01/2014**, à :

Laurent Riguet, 1 rue Jules Verne, 60560 Orry-la-Ville - France ;

e-mail : blondelmemorial@yahoo.fr (site internet : <http://www.phenix-echecs.fr/>)