

7676, Phénix 265/10483 (Paul Răican) : Paul nous informe que l'énoncé publié est faux ; il ne faut pas lire parry-h==10 (cet énoncé n'existe pas) mais **parryser-h==10**. Pardon pour cette erreur Paul !

8244, Phénix 287/11265 (Bizyagin Buyannemekh & Mario Guido Garcia) : l'énoncé de cette étude est faux puisque il s'agit d'une **étude de nulle** et non une étude de gain (on s'en rend vite compte en lisant la solution, mais il fallait quand même réparer cette erreur).

Quatrième Prix, Phénix 290-291/11369 (Roberto Osorio & Jorge Lois) : Alain Villeneuve nous fait part de ses analyses (qu'il est possible de jouer ♖b1, suivi de ♔ç3 ou ♜d2, au lieu de 15. ♜d2). En réalité, il découvre que le diagramme est faux et que le Cavalier b1 se trouve en d1. On pourra s'en convaincre à la lecture du compte-rendu de la Riface 2016 (Phénix 263-264/10439).

D77, Phénix 288-289/11328-11329 (Marco Bonavoglia) : Alain Villeneuve trouve aussi un oubli sous le diagramme du D77 : la condition féerique est : **Annan**.

Définition féerique, Phénix 286/11240 : La lecture attentive d'Alain fait encore des merveilles : il y a une erreur de copier-coller en ce qui concerne la définition de l'Élan-Lion : il faut lire (modifications en gras) : Lion dévié de 45°. Un Élan-Lion a1, avec un sautoir en d4, contrôle les cases **d5, d6, d7, d8 et é4, f4, g4, h4**. En revanche, sur la même page, la définition du Moineau-Lion est correcte. Merci à Alain Villeneuve pour sa sagacité !

8336, Phénix 290-291/11392 (S. N. Ravishankar) : Ravishankar déclare que son Proca est insoluble : en effet après que les Blancs aient repris -6. ♜h5-g6, les Noirs n'ont plus de rétro-coup par conséquent, le coup 1.d7! est illégal.

Frans Hansson (correction Sébastien Luce) : Sébastien, qui travaille actuellement la condition féerique du I propose une correction d'un vieux problème de F. Hansson :

1. ♜é5!

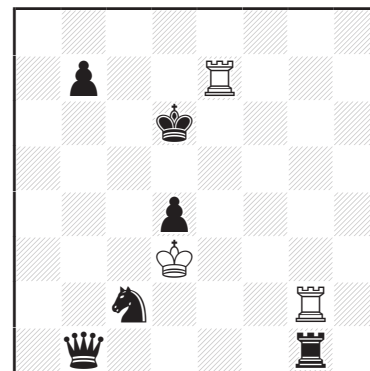
1... ♞b4+ 2. ♔ç4 3. ♜a2 4. ♜a7 5. ♜éa5 6. ♔b5 7. ♔b6 ♞d5#

1... ♞é1+ 2. ♔é2 3. ♜f5 4. ♜f1 5. ♔f2 6. ♔×g1 7. ♜ff2 ♞f3#

I - F. Hansson

correction S. Luce

The Problemist Fairy Chess Supplement 1932



s#7

(3+6) C+

Les Noirs ne jouent que pour donner des échecs doubles