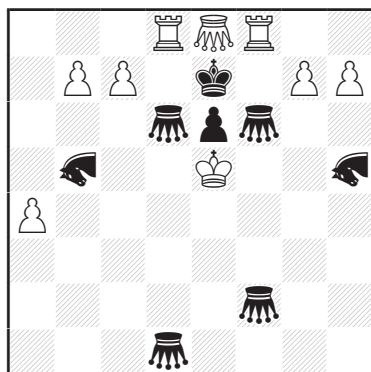


ERRATAS ET CORRECTIONS

I - R. Bédoni

(correction Sébastien Luce)
France - R.F.A. 1984-89 (v)
9° Place



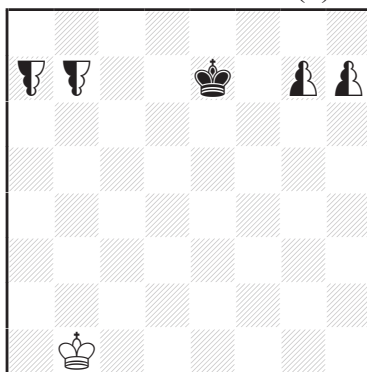
#2 (9+8) C+

♞=Chameau

♞♞=Sauterelle

II - R. Bédoni

(correction Sébastien Luce)
Problemkiste 1992 (v)



sd#4 (1+1+4) C+

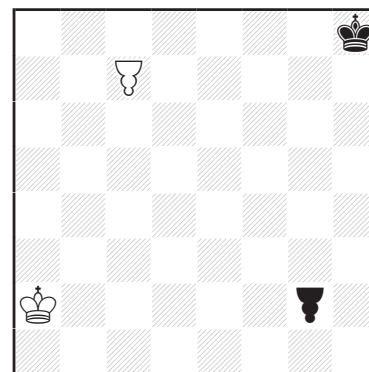
Circé Échange

Captures blanches prioritaires

♞=Pion Bérolina

III - R. Bédoni

(correction Sébastien Luce)
Phénix 1993 (v)
1° Recommandé



h=2 (2+2) C+

b) ♞h8→d8

Circé Parachuté

♞♞=Pion Bérolina

Sébastien Luce nous a envoyé une série de corrections de problèmes de Roméo Bédoni. Nous les publions avec plaisir :

I : le thème du concours demandait des deux-coups dans lesquels deux pièces féériques fournissaient chacune un système de correction noire.

1. ♞×é6! blocus

1... ♞h5~(♞g8!) 2.g8=♞(h×g8=♞)#

1... ♞f6~(♞×d8!, ♞h8!) 2.h8=♞(ç×d8=♞,g×h8=♞)#

1... ♞d6~(♞b8!, ♞×f8!) 2.b8=♞(ç×b8=♞,g×f8=♞)#

1... ♞b5~(♞ç8!) 2.ç8=♞(b×ç8=♞)#

1... ♞d7(♞f7) 2. ♞ dé8(♞ fé8)#

Dix promotions différentes.

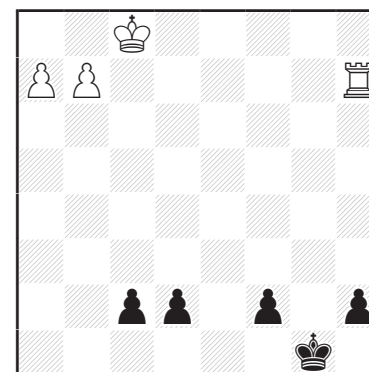
1.ç8=♞ 2.b8=♞ 3.g8=♞ 4.h×g8=♞(♞h7)#

Sans la condition **Captures blanches prioritaires**, le II serait démolé :

par exemple : 1.h8=♞ 2. ♞ f8 3.ç8=♞ 4.g×f8=♞(♞g7)# Avec cette

condition, 2. ♞ f8? est interdit (on doit jouer 2.g×h8~(♞g7)#). Par ailleurs, sans la condition, on aurait un dual : 1.g8=♞ 2.ç8=♞ 3.b8=♞ 4.h×g8=♞(♞h7)# Allumwandlung neutre.

IV - R. Bédoni & S. Luce Inédit



h=2 (4+5) C+

Promotions Circé

Clouages spécifiques dans le III, la définition du Circé Parachuté est la suivante : «Si la case de renaisance de la pièce capturée n'est pas vide, la pièce capturée est placée au-dessus de la pièce occupant cette case (cette dernière pouvant déjà en recouvrir une ou plusieurs autres). Lorsque cette case est évacuée, les pièces cachées réapparaissent selon leur ordre d'empilement (la dernière recouverte est la première libérée).» La Tour noire dans a) et la Dame noire dans b) ne peuvent jouer sous peine d'échec au Roi noir. Encore un Allumwandlung bicolore.

a) 1.f1=♞ d8=♞ 2. ♞ f6 ♞×f6(♞h8)= b) 1.h1=♞ b8=♞ 2. ♞ç6 ♞×ç6(♞d8)=

Allumwandlung bicolore avec des **Promotions Circé** (un Pion qui se promet renait immédiatement sur la case détermine selon les modalités Circé si elle est vide : sinon, la pièce promue disparaît).

1.h1=♞(♞a8)+ b×a8=♞(♞f1) 2.ç1=♞(♞b8) a×b8=♞(♞d1)=