

ERRATA ET CORRECTIONS

7636 p.10478, Phénix 265 de Eugene Rosner

L'auteur propose la version ci-contre, **participante au concours 2017** :

1. ♖é6~? [2. ♔×h3# **A**, les ♔f2 et ♚d5 étant paralysés]

1... ♗ç5 x 2. ♔a5# **B** mais 1...h2! (2. ♔h3+? h1=♔!)

1. ♖ç5? [2. ♔a5# **B** et 2. ♔×h3? ♔é3, ♔g3!]

1... ♔×ç5 y 2. ♔×h3# **A** mais 1... ♔h4! (2. ♔a5+? ♔d8!)

1. ♖d4! [2. ♖é2# et 2. ♔×h3? ou 2. ♔a5+? ♚×a5!]

1... ♔×d4(♚×d4) 2. ♔×h3(♔a5)#

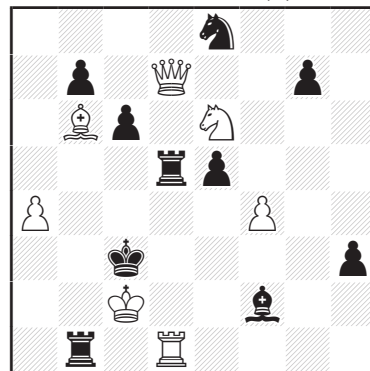
Correction complète et fidèle d'une menace tertiaire, correction blanche, pièces noires paralysées sur cinq cases différentes, réfutations madrasi et pseudo Le Grand. L'auteur note également que le ♞e8 est une pièce anti-démolition (1. ♔×b7? ♞d6!), contre la seconde menace dans 1. ♖g5? [2. ♖é4? ♞d6!, ♞f6!]. La ♚b1 empêche 1... ♔×d4 2. ♚d3# dans le jeu réel. Si on la remplace par un ♞ç4, la paralysie qui suit 1... ♚×d4 n'est pas exploitée par le mat 2. ♔a5#

7910 p.10788, Phénix 273-274 de L'ubos Kekely

L'auteur indique que seul le Roi blanc ç7 est super-transmuté.

7636 - E. Rosner

Phénix 2016 (v)



#2

(7+10) C+

Madrasi Rex Inclusiv

