

RIFACE 2018 - Ecully

Thème du Concours Féérique

Composer un problème (direct, aidé, inverse, aidé-inverse, réflexe, direct de série, aidé de série, inverse de série ou réflexe de série), se terminant par un mat ou un pat, avec la condition féérique Patrouille **ET** au moins une pièce, un pion ou un roi neutre.

Aucune autre condition féérique n'est autorisée. Aucune pièce féérique n'est autorisée.

(Juge : Jérôme Auclair)

Echecs Patrouille : une pièce ne peut capturer ou donner échec que si elle est sous le contrôle d'une pièce de son propre camp. **Neutre** : pièce pouvant être jouée ou prise par chaque camp, lorsqu'il est au trait. Un Pion neutre promotionne en pièce neutre.

*Directmate, helpmate, selfmate, helpselfmate, reflexmate, seriesmate, serieshelpmate, seriesselfmate or seriesreflexmate using the Patrol chess condition **AND** at least a neutral piece, a neutral pawn or a neutral king.*

No other fairy condition is allowed. No fairy piece is allowed.

(Judge : Jérôme Auclair)

Patrol chess : captures can be made and checks given only if the capturing or checking piece is guarded by a friendly unit. **Neutral** : piece that can be moved or captured by each side, when his turn to move. A neutral pawn is promoted to a neutral piece.

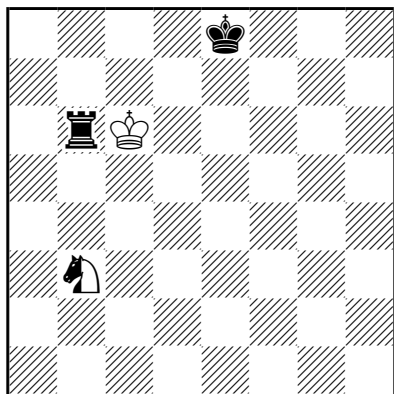
Date limite d'envoi des problèmes : Dimanche 20 mai 2018 - **15h00**.

e-mail : RIFACE.2018@gmail.com

Un seul problème par auteur ne participant pas à la RIFACE.

Only one work by author not participating to the RIFACE.

Frederick H. VON MEYENFELDT
Probleemblad 1985
3° Mention d'Honneur



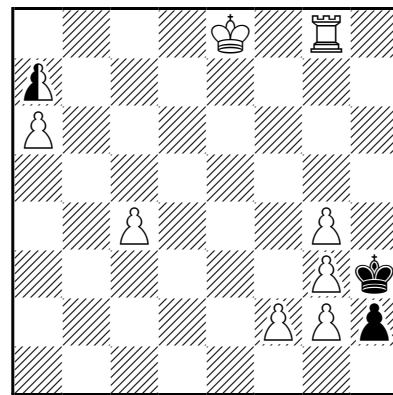
h#3 (1+2+1) C+

b) ♖b3→d2

Patrouille

- a) 1.Rd8 Cnc5 2.Ta6+ Cnd7 3.Cnb8+ Rd7#
 b) 1.Cné4 Cnf6 2.Cng8 Rd7 3.Th6 Ré7#

Maryan KERHUEL
1° T.T. Problem Paradise 2008
3° Recommandé



sh#10* (8+2+1) C+

Patrouille

1...a8=Fn#

- 1.h1=D 2.Db1 3.Db6 4.Dxa6 5.Dc8 6.a5 7.a4 8.a3 9.a2
 10.a1=Fn Th8#

