

RIFACE 2018 - Ecully

Thème du Concours Aidés Orthodoxes

Mats aidés de toutes longueurs, dans lesquels les deux pièces d'une batterie noire capturent chacune une pièce blanche. Les batteries indirectes sont admises.

(Juge : Yves Tallec)

Helpmates of any length, in which each of the two pieces of a black battery captures a white piece. Indirects batteries are allowed.

(Judge : Yves Tallec)

Date limite d'envoi des problèmes : Dimanche 20 mai 2018 - 15h00.

e-mail : RIFACE.2018@gmail.com

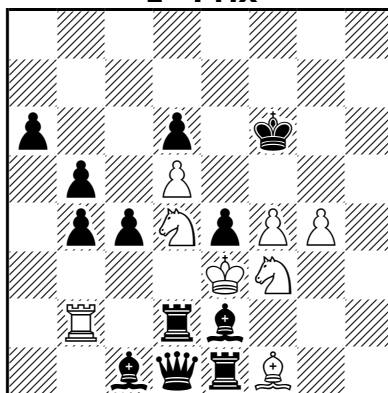
Un seul problème par auteur ne participant pas à la RIFACE.

Only one work by author not participating to the RIFACE.

Valery GUROV

Jubilé A. Selivanov-50 2017

1° Prix



h#3 (8+12) C+

b) ♠é4→g5

a) 1.Fxb2 Fxe2 2.Txd4 g5+ 3.Rf5 Ch4#

b) 1.Txf1 Txd2 2.Fxf3 fxg5+ 3.Re5 Cc6#